



RAPID STAT PREVENT

Dépistage rapide des drogues dans la salive.

- Gestion du risque addictif en entreprise.
- Outil de prévention au sein des entreprises.
- Outil de répression au sein des forces de l'ordre.
- Formation à l'utilisation du dispositif sur site ou en distanciel.
- 5 classes de stupéfiants détectées (anonymisation du type de stupéfiant).



Pourquoi faire de la prévention au sein de vos entreprise ?

Un outil conforme à la réglementation :

Les tests salivaires MAVAND STAT respectent les seuils en vigueur du code de la route et permettent la détection des familles de stupéfiants suivantes:

- AMP (Amphétamines)
- COC (Cocaïne)
- MTD (Méthadone)
- MET / MDMA (Méthamphétamines, Ecstasy)
- OPI (Opiacés)
- THC (Cannabis)

Un outil pour vos obligations de sécurité en entreprise :

Le test salivaire MAVAND STAT est un outil de dépistage favorisant des discussions constructives avec les salariés sur les risques liés aux addictions, tout en ouvrant un dialogue sur les problématiques pouvant affecter le bien-être au travail.

Un levier éducatif pour réduire les accidents au travail :

L'intégration volontaire de ces outils dans un plan ciblant les postes à risques contribue à réduire les accidents professionnels et sur les trajets, tout en soutenant des campagnes de sensibilisation engageant activement les collaborateurs.

Un outil : deux versions disponibles

1) Vous faites parti des forces de l'ordre ?

Le format du test vous permettra d'identifier le type de drogues détectés.



Choisissez le kit salivaire **MAVAND Rapid Stat 5-RSM** qui permet de détecter et d'identifier les drogues dans le respect des textes en vigueur. Ce test est spécifiquement dédié aux forces de l'ordre et ne peut être utilisé pour réaliser de la prévention en entreprise.

2) Vous êtes préventeur en entreprise : QSE, Cadres dirigeants etc.

Le format du test ne vous permettra pas d'identifier le type de drogues détectés mais vous permettra de réaliser de la prévention régulière afin de garantir la sécurité des opérations et la santé de vos collaborateurs.



Le kit MAVAND STAT PREVENT ?

• Composition d'un kit



• Coffret de 25 tests salivaires

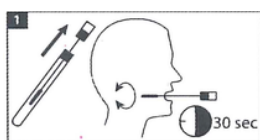
- Facile à utiliser, avec un délai de rendu de résultat négatif en moins de 15 minutes.
- Un mémo se trouve directement sur le test et au dos de son étui individuel qui facilite la compréhension de la procédure.
- Un écouvillon permettant de mieux collecter la salive avec un maximum d'hygiène
- Une zone de lecture de grande taille
- Des bandes de contrôles validant la bonne utilisation du test et sa viabilité

• Détection de 2 à 7 drogues par test - configurations variées

(uniquement pour les professionnels de la répression)

- AMP (Amphétamines)
- BZO (Benzodiazépines) → utilisation en médico légal exclusivement
- COC (Cocaïne)
- MTD (Méthadone)
- MET / MDMA (Méthamphétamines, Ecstasy)
- OPI (Opiacés)
- THC (Cannabis)

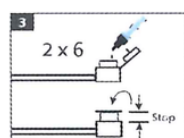
Comment réaliser une analyse ?



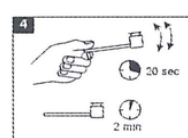
Collecte de l'échantillon



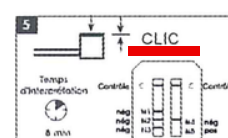
Immersion de l'écouvillon



Dépôt de l'échantillon dans les cupules



Phase d'agitation et incubation



Activation du test et lecture

Résultats en seulement **8 minutes**.

Les **lignes visibles** correspondent à un résultat **NEGATIF**.

Les **lignes non visibles** correspondent à un résultat **POSITIF**.

Les bandes de contrôle attestent du bon fonctionnement du test

Procédure en vidéo :



Formations

Formez l'ensemble de vos équipes. Sur le terrain ou par Visioconférence !

Notre plan de formation est flexible et peut être adapté à votre équipe et organisation. Les formations peuvent être réalisées en présentiel ou à distance selon vos besoins.

Pour un coût abordable ou au sein d'un contrat dédié, vous apprendrez toutes les étapes du test, de la préparation à l'analyse des résultats. Nos experts vous guideront avec des exemples pratiques et des études de cas.

- Formation personnalisée.
- Programme adapté à vos besoins.
- Formation pratique et théorique.
- En présentiel ou en distanciel.
- Certificat de formation en fin de session.



Nos points forts :

- Fabriqué en Europe.
- Un test unique sur le marché certifié CE, proposé par un acteur de référence en diagnostic in vitro.
- Conformité aux réglementations actuelles, garantissant le respect de la vie privée des employés.
- Un test éprouvé, le premier utilisé en France par les forces de l'ordre.
- Un écouvillon assurant un prélèvement fiable.
- Un service après-vente de proximité et une équipe d'ingénieurs à votre écoute.
- L'expertise et le SAV d'un groupe international de l'IVD.
- Dispositif de contreexpertise disponibles sur simple demande.
- Excellent rapport qualité prix.

Distribution : R-Biopharm France

5c Rue Claude Chappe - Parc d'affaires de Crécy

69370 Saint-Didier au Mont d'Or

Tél. : 04 78 64 32 00

standard@r-biopharm.fr

www.r-biopharm.fr

